

A8000



PK SMÍCHOV - OPTIMALIZACE VELÍNU

ARCHITEKTONICKÁ STUDIE



IDENTIFIKAČNÍ ÚDAJE

PROJECT//PROJEKT

PK Smíchov - optimalizace velínu

JOB NUMBER//ČÍSLO ZAKÁZKY

18030121

STAGE//STUPEŇ

ARCHITEKTONICKÁ STUDIE

DATE//DATUM

11/2023

LOCATION//MÍSTO

PRAHA, SMÍCHOV

CLIENT//ZADAVATEL

SWECO A.S.

Táborská 31, Praha 4, PSČ 140 16,

CONTACT PERSON//KONTAKTNÍ OSOBA

Ing. Petr Kožant

Ing. Radek Veselý

CONSULTANT//ZPRACOVATEL

A8000 s. r. o.

Vocelova 1

120 00 Praha 2

+420 224 422 411 | praha@a8000.cz

OFFICE//SÍDLŮ:

A8000 s. r. o.

Radniční 7

370 01 České Budějovice

+420 386 352 737 | cb@a8000.cz

AUTHORS //AUTOŘI

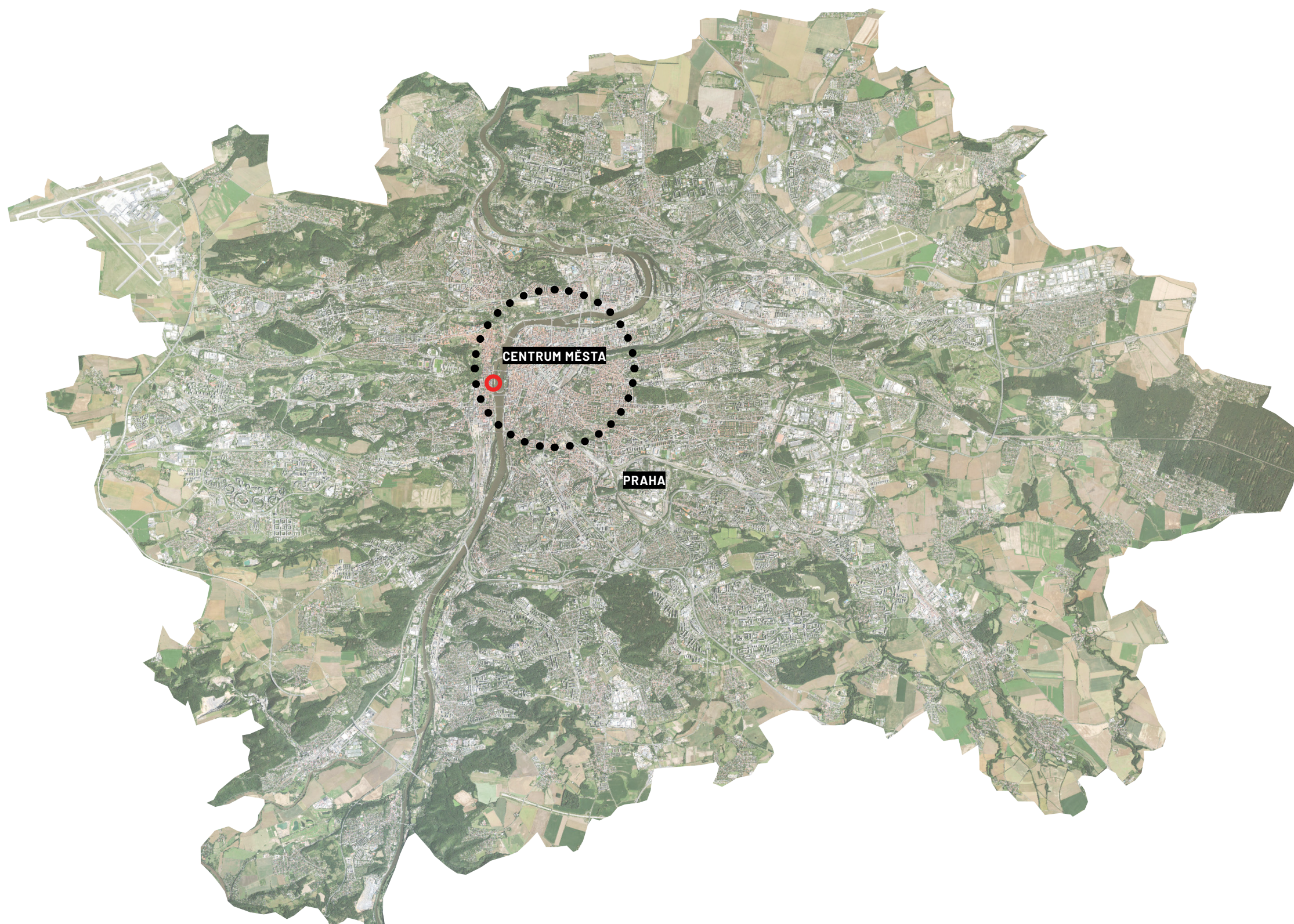
MARTIN KRUPAUER, PAVEL KVINTUS,

MARTIN SEDMÁK, MARTA VRANOVÁ

DESIGN TEAM

MARTA VRANOVÁ, KAROLÍNA TUŽINČINOVÁ

SITUACE



LEGENDA

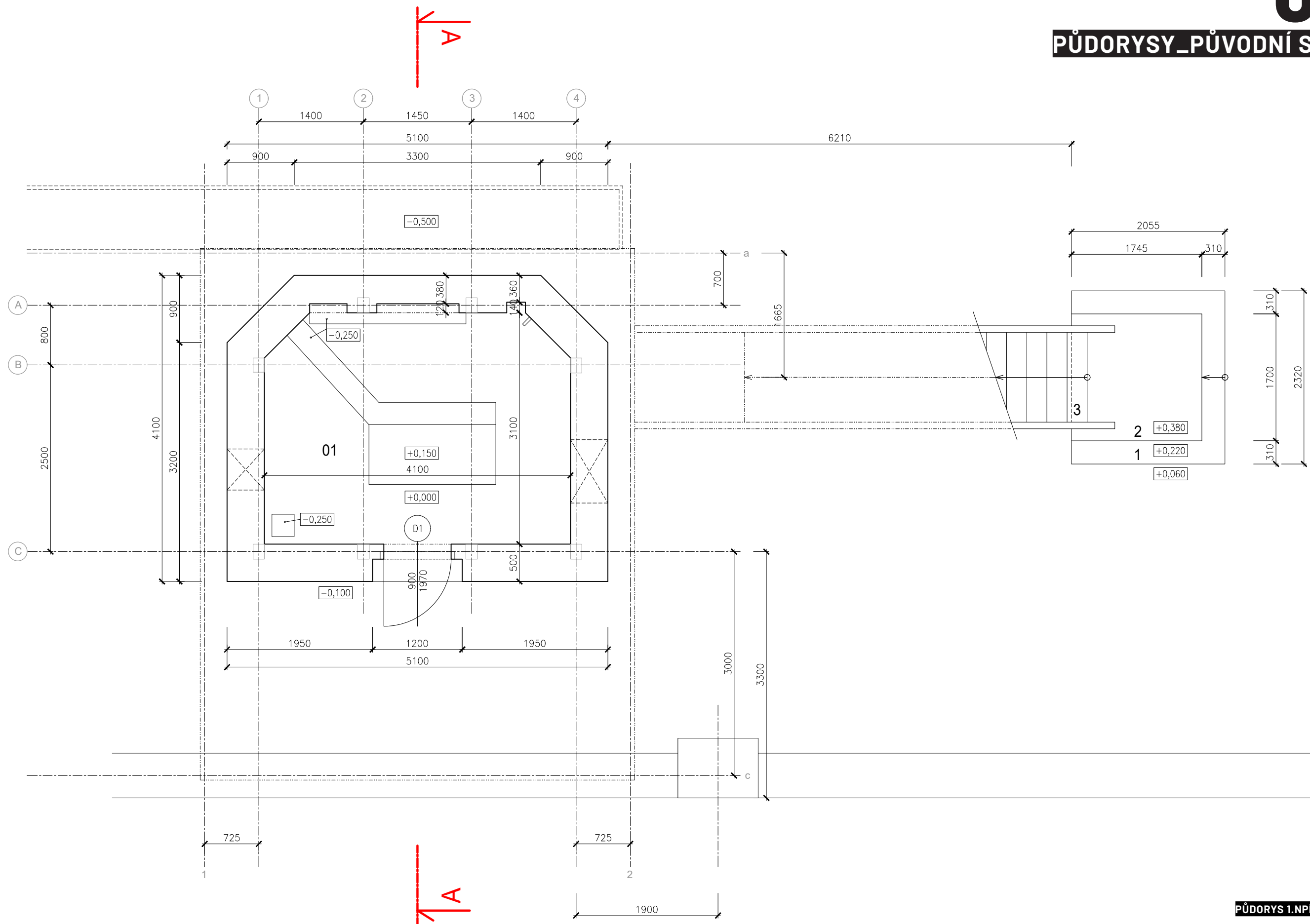
ŘEŠENÝ OBJEKT

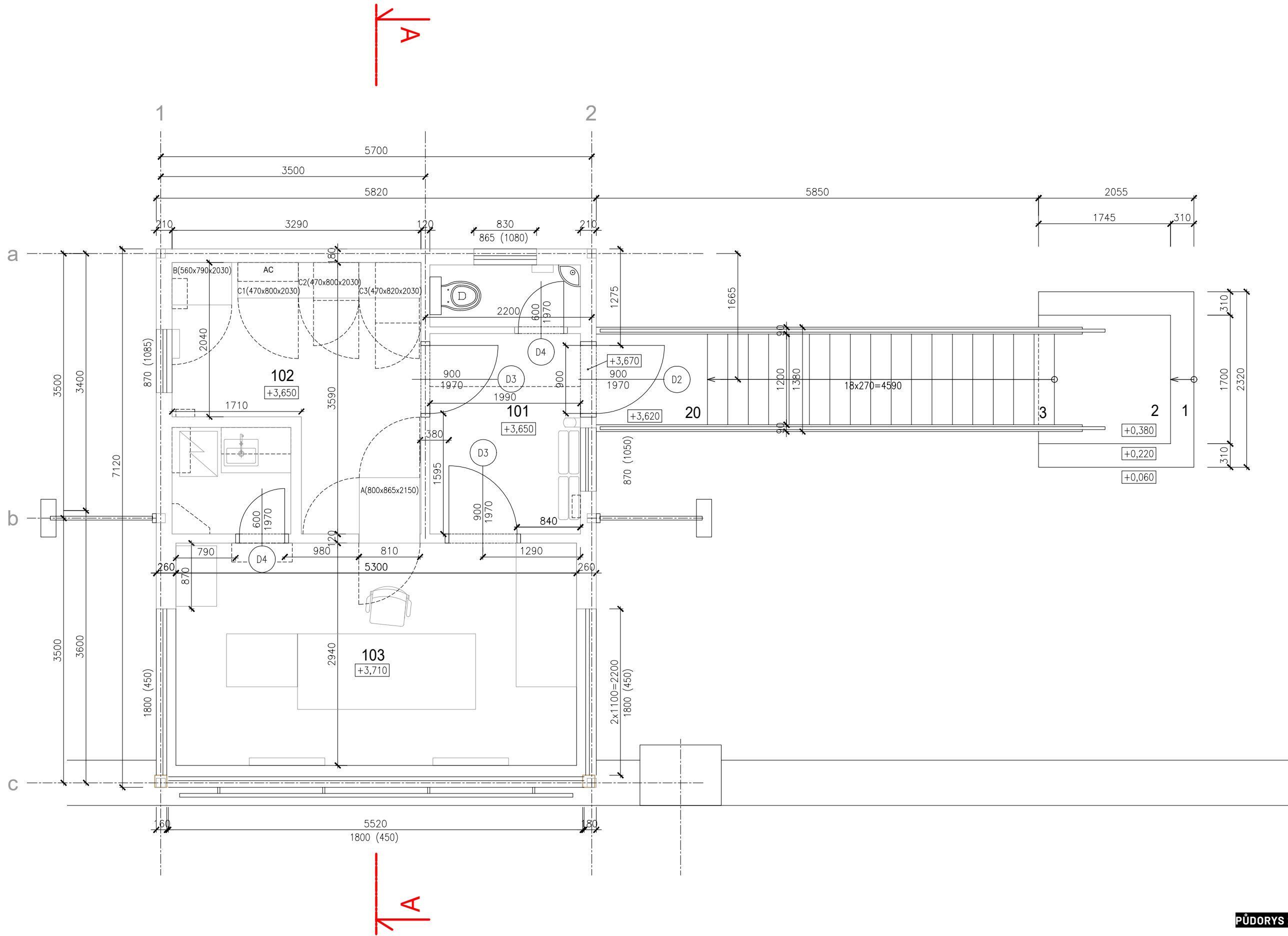


PŮVODNÍ STAV

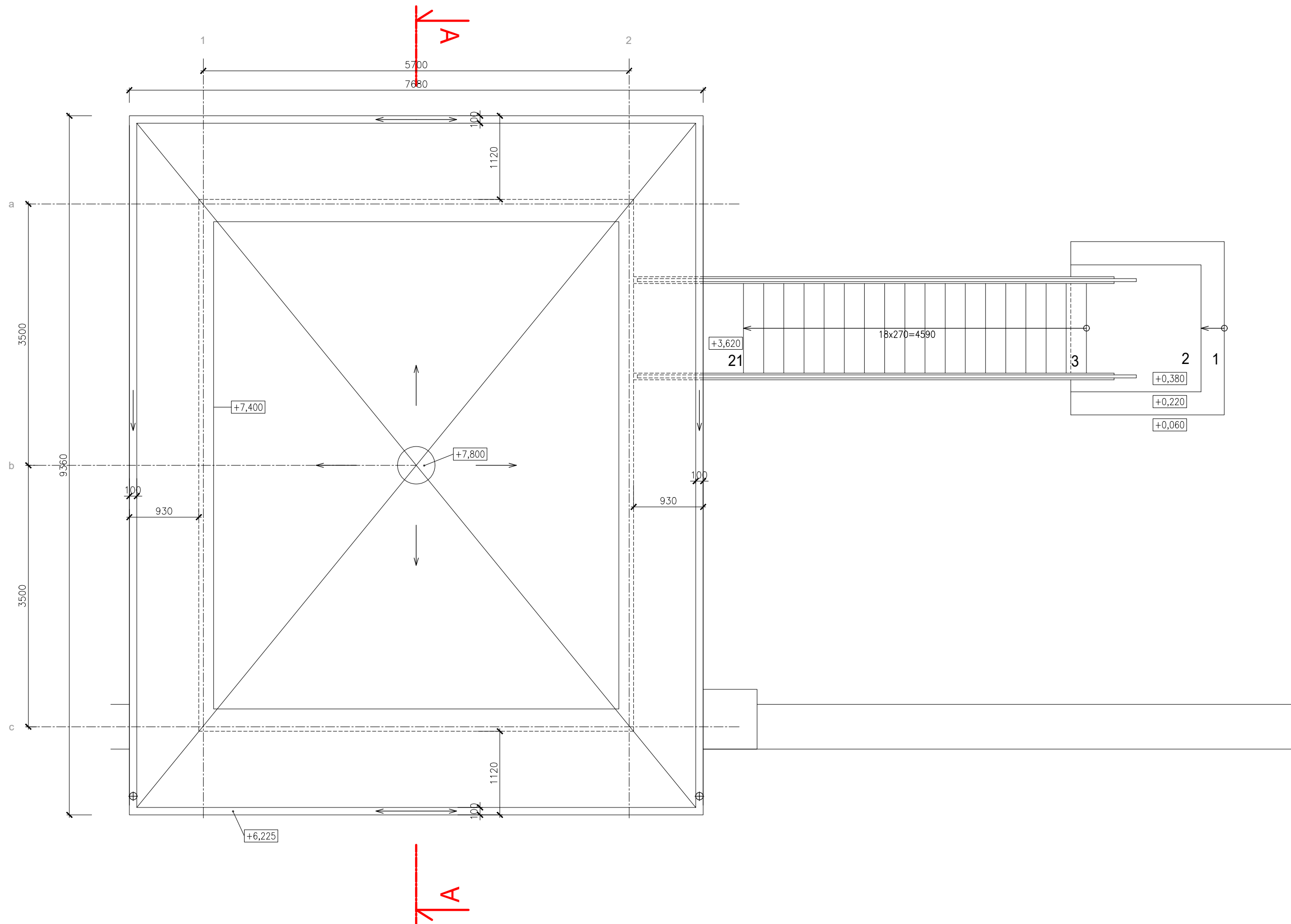


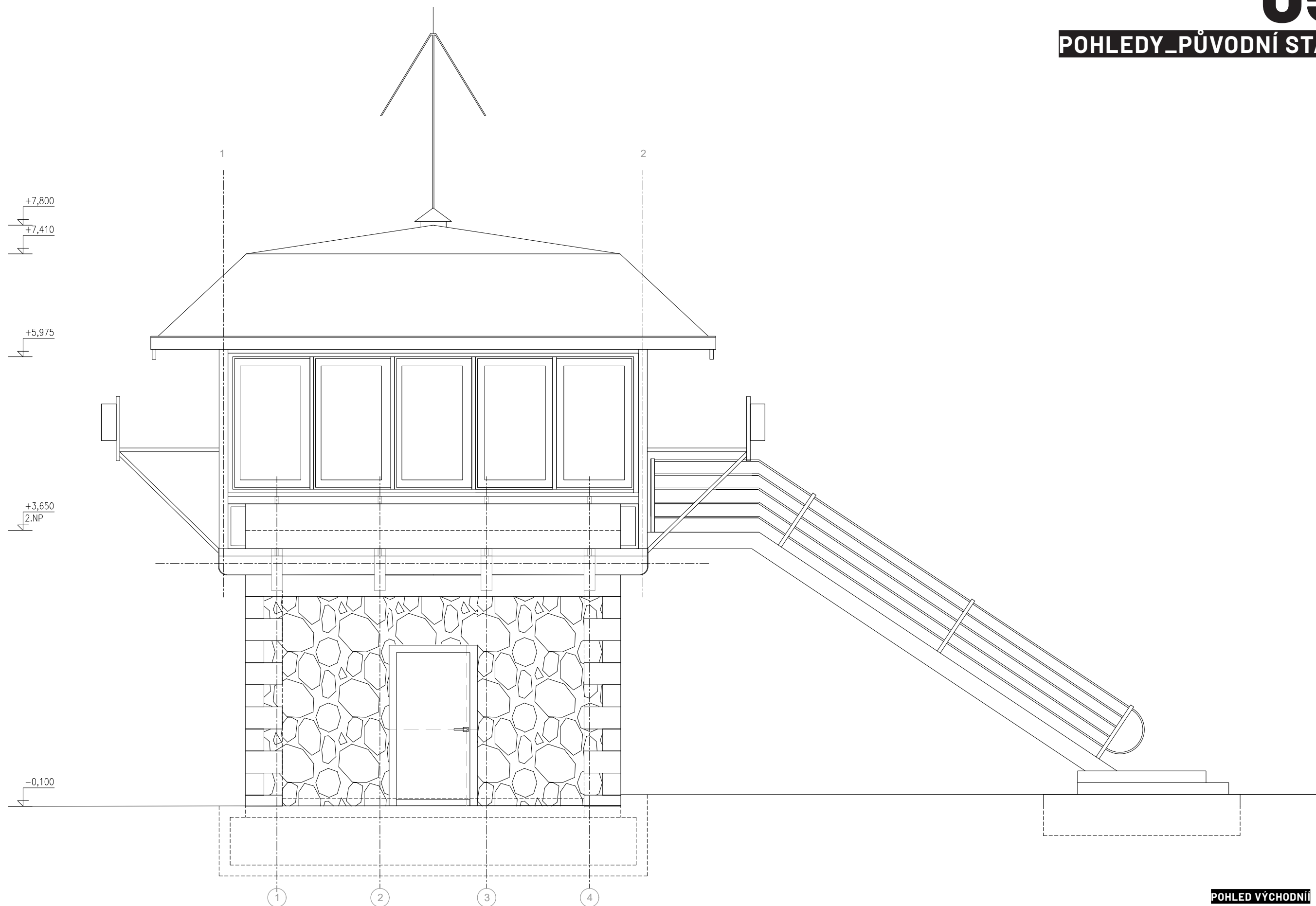




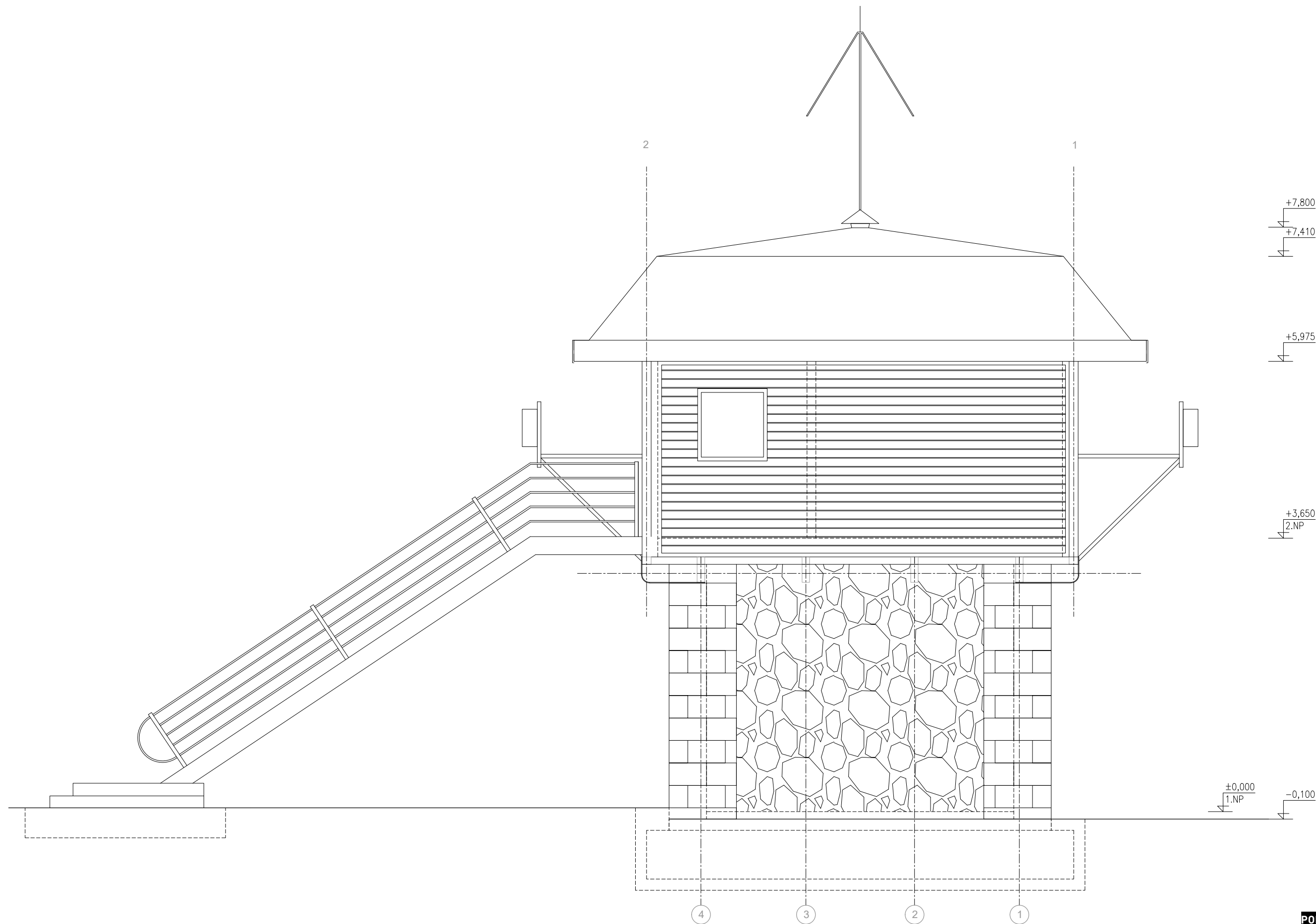


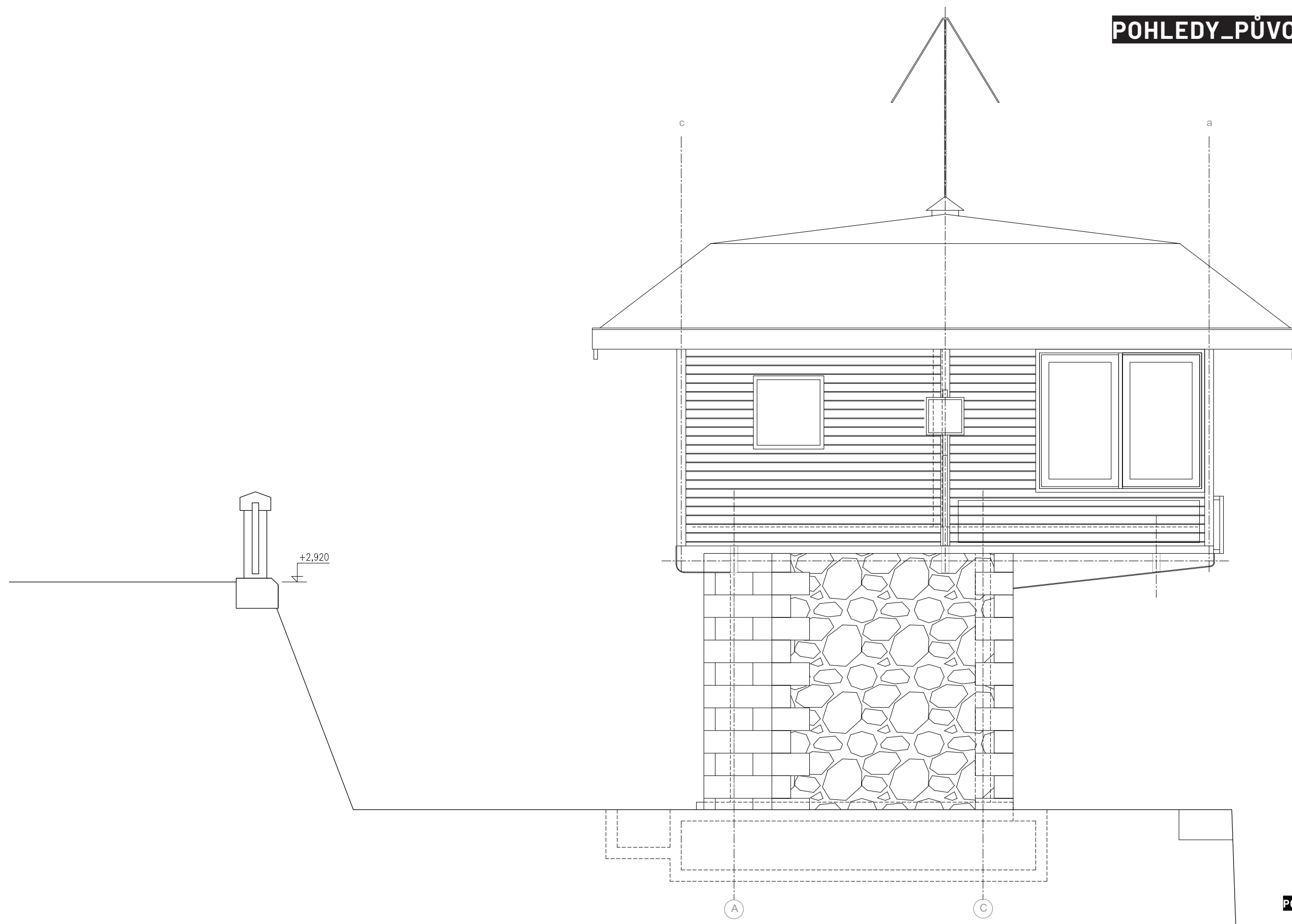
PŮDORYS 2.NP

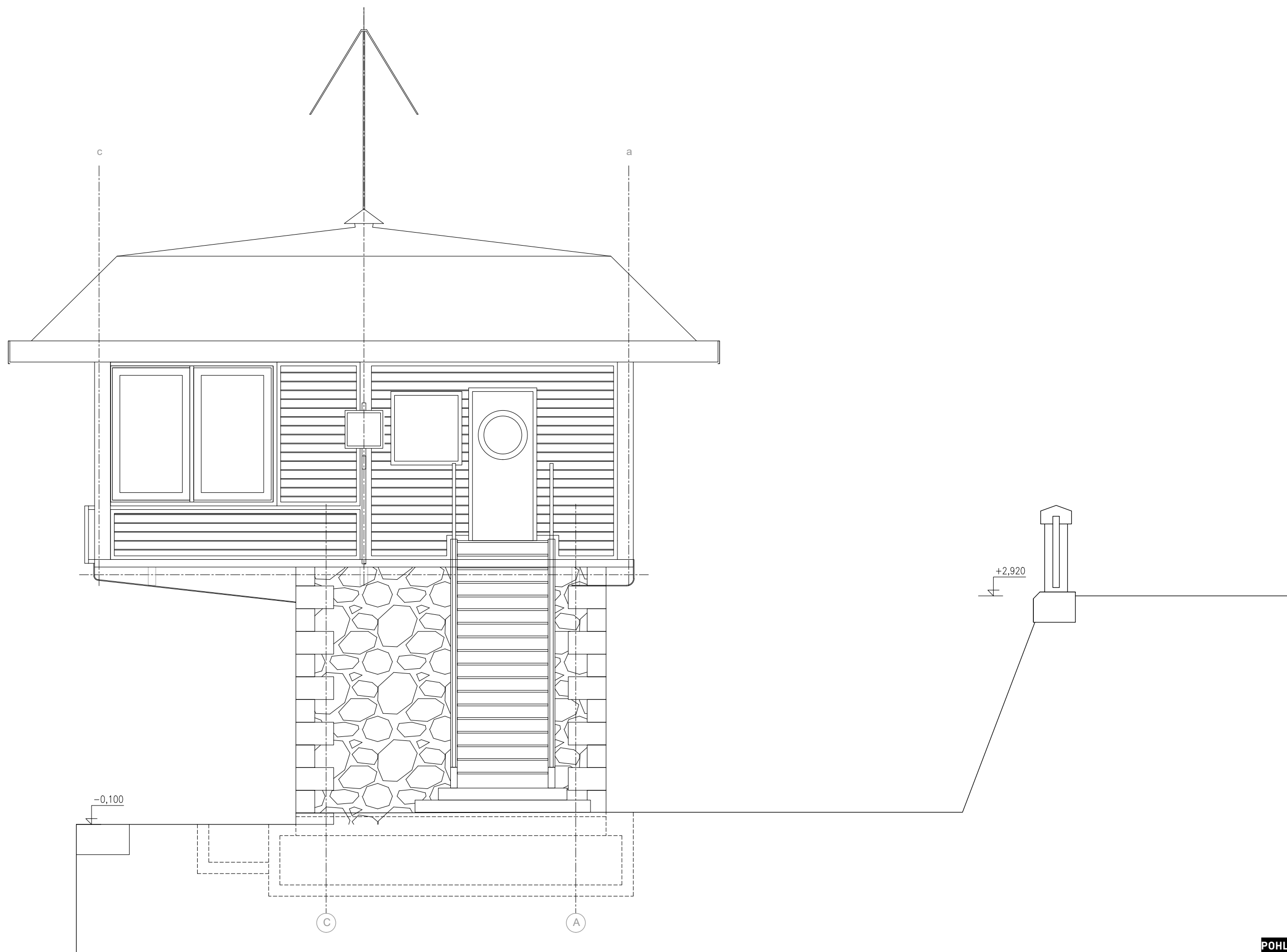




POHLED VÝCHODNÍ

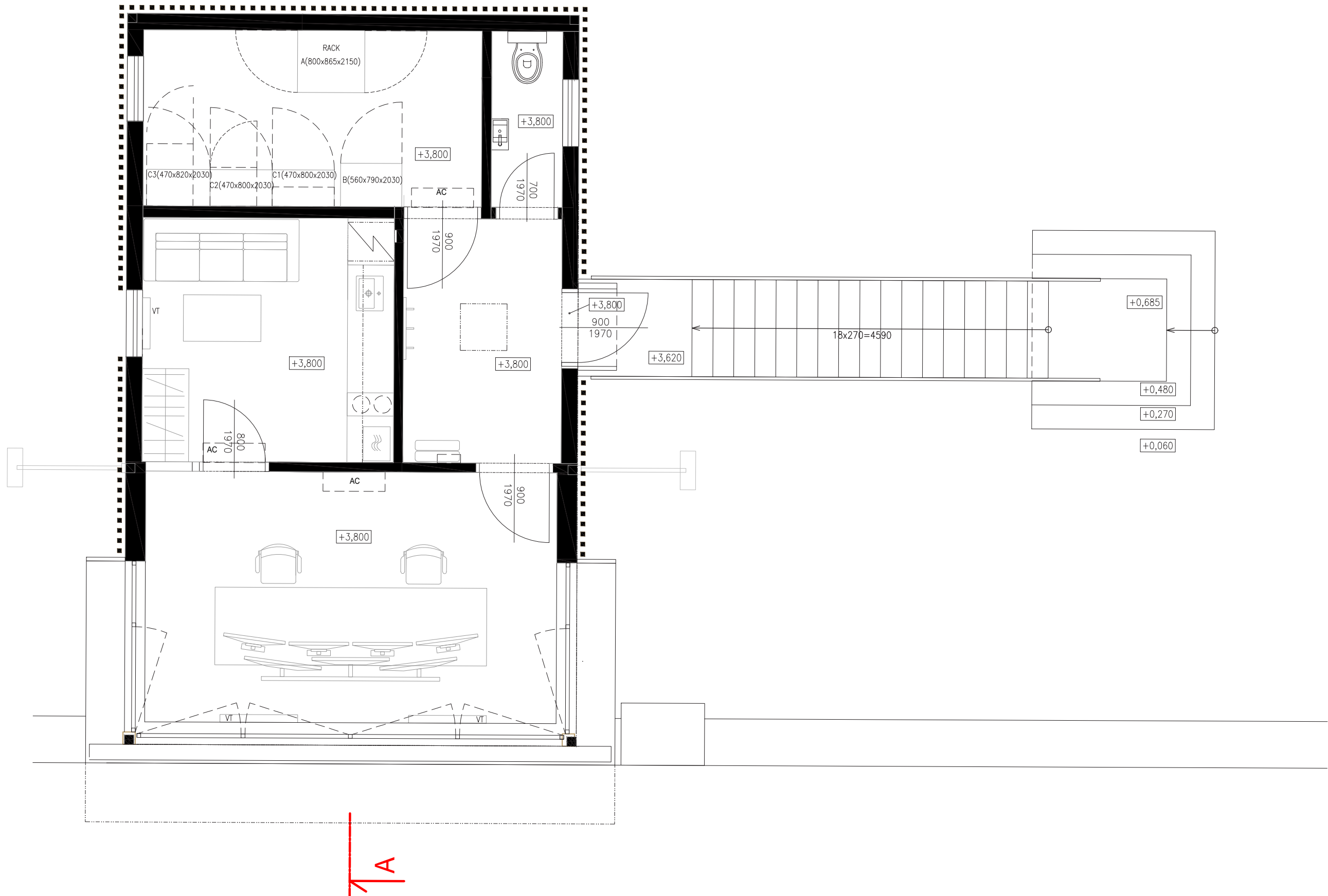






POHLED SEVERNÍ

NÁVRH VARIANTA 1



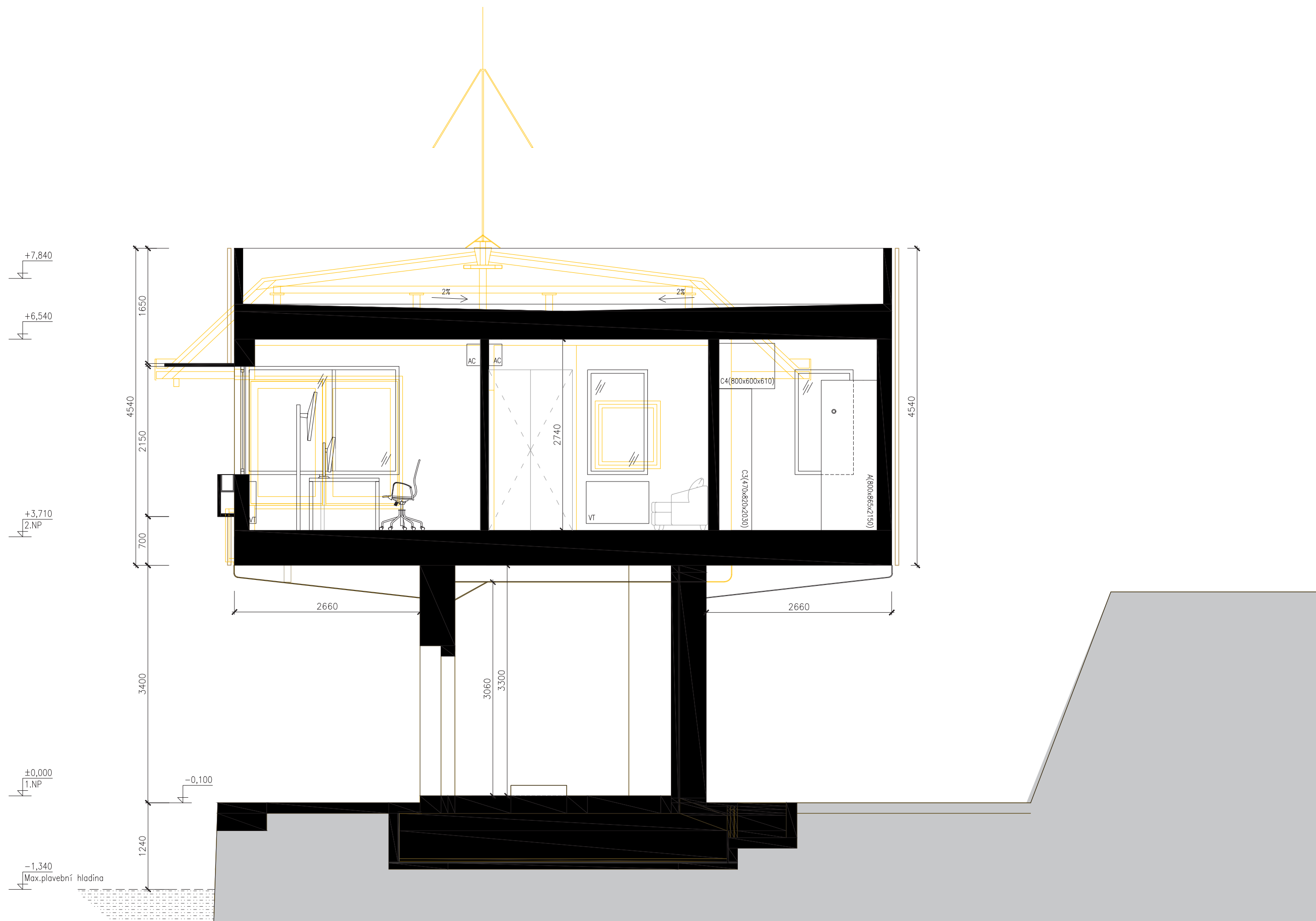
LEGENDA



NÁVRH

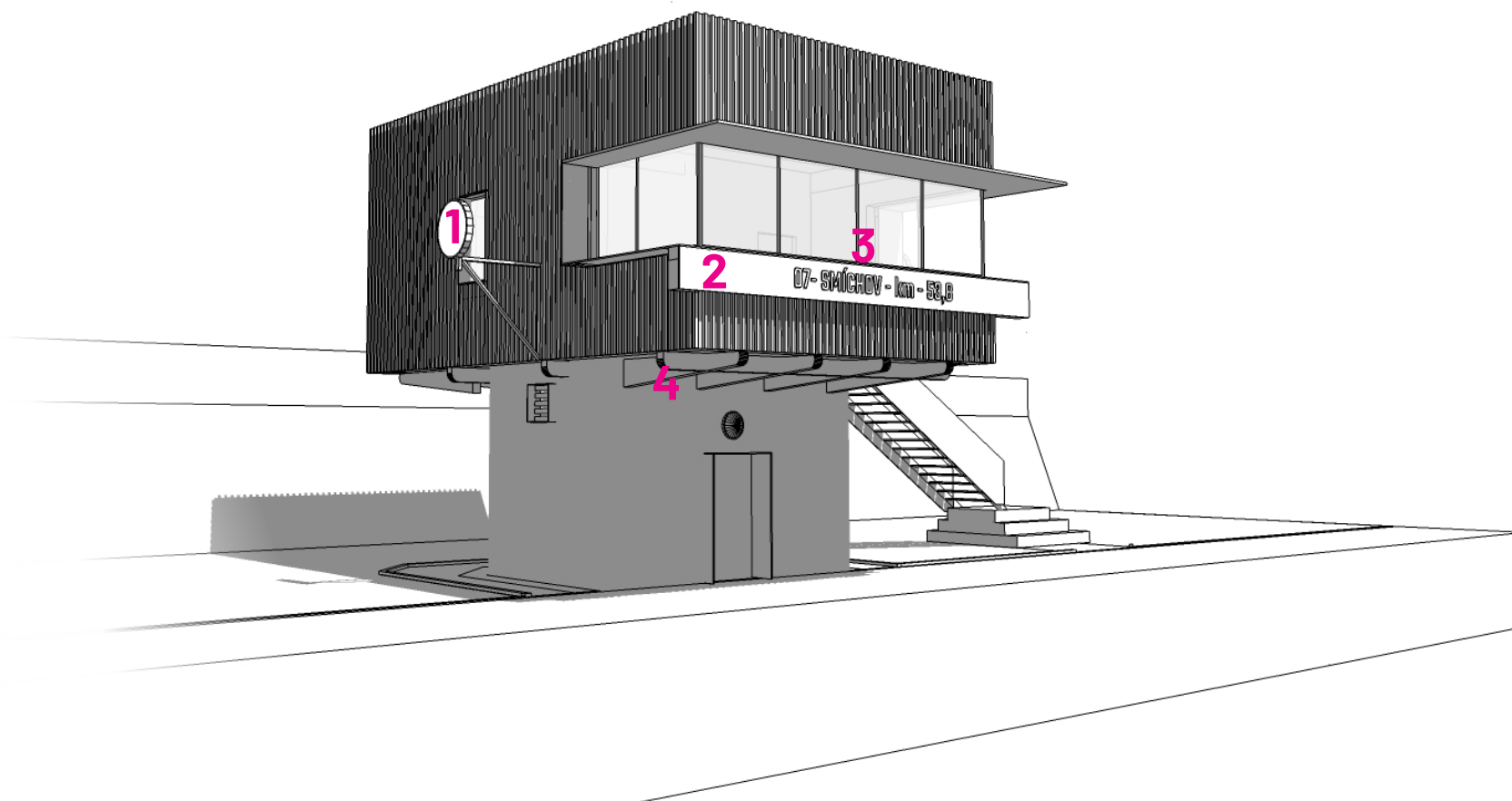


STÁVAJÍCÍ STAV





PŮVODNÍ STAV



NÁVRH



1_HODINY



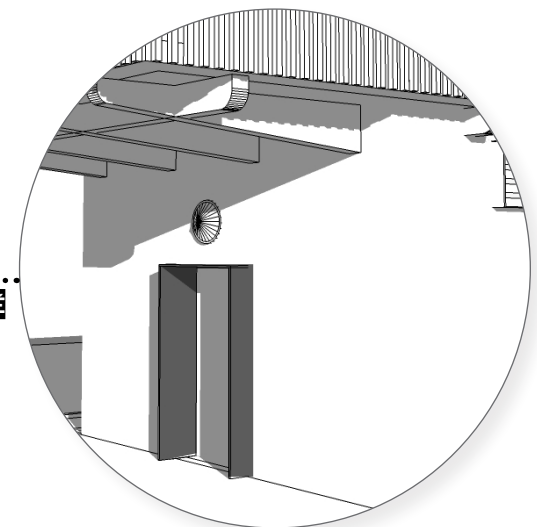
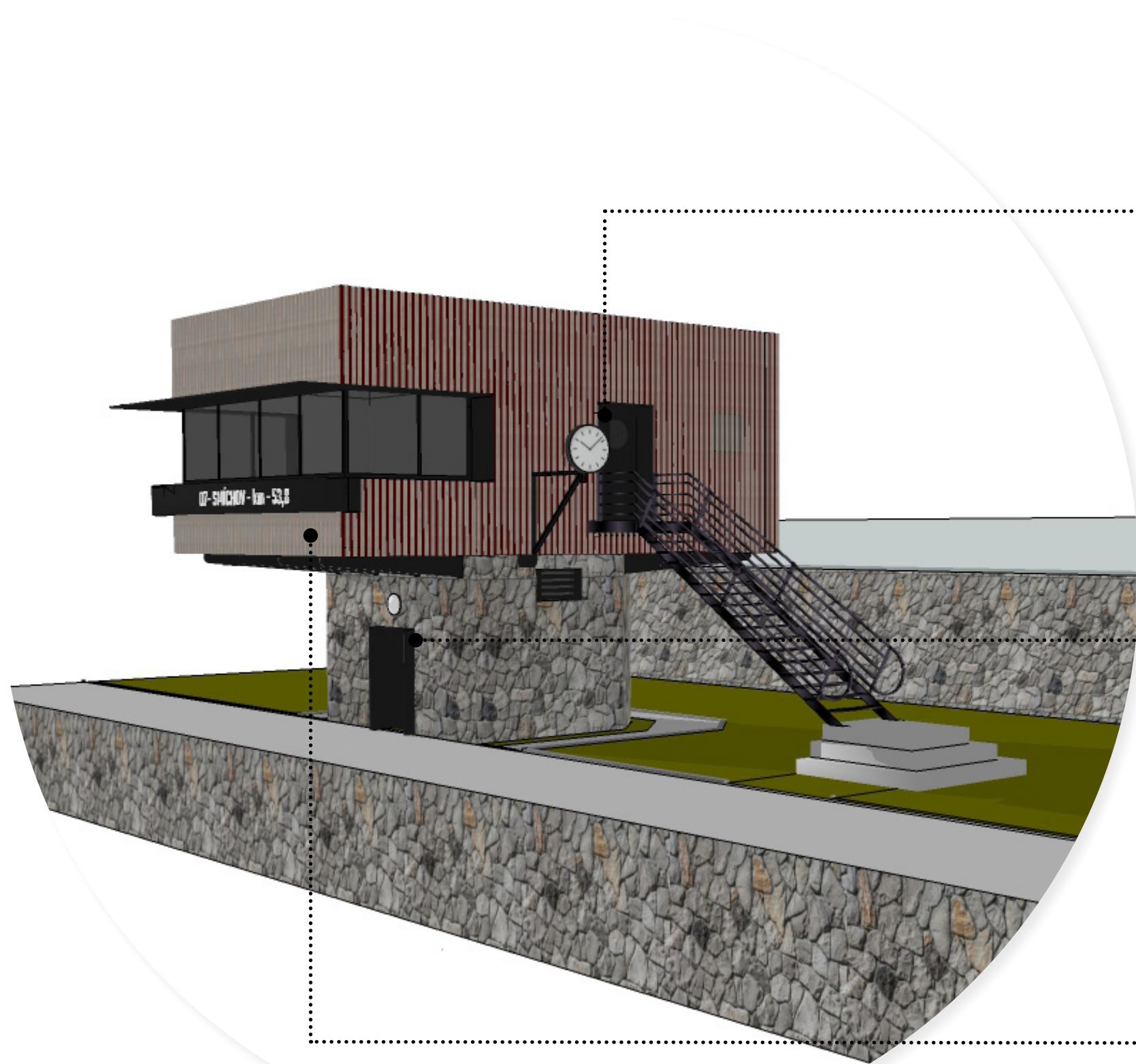
2_NÁPIS NA ČELNÍ FASÁDĚ



2_KVĚTNÍKY NA FASÁDĚ



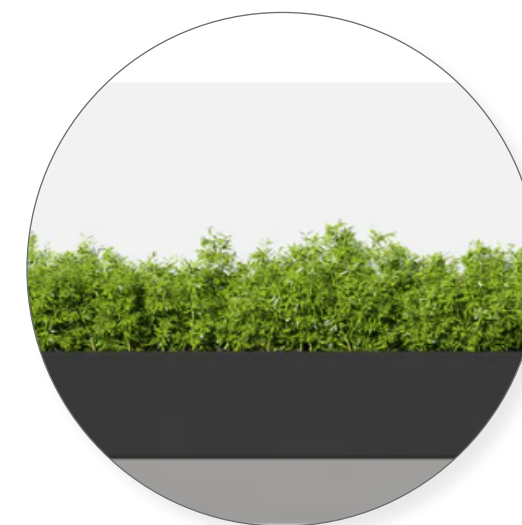
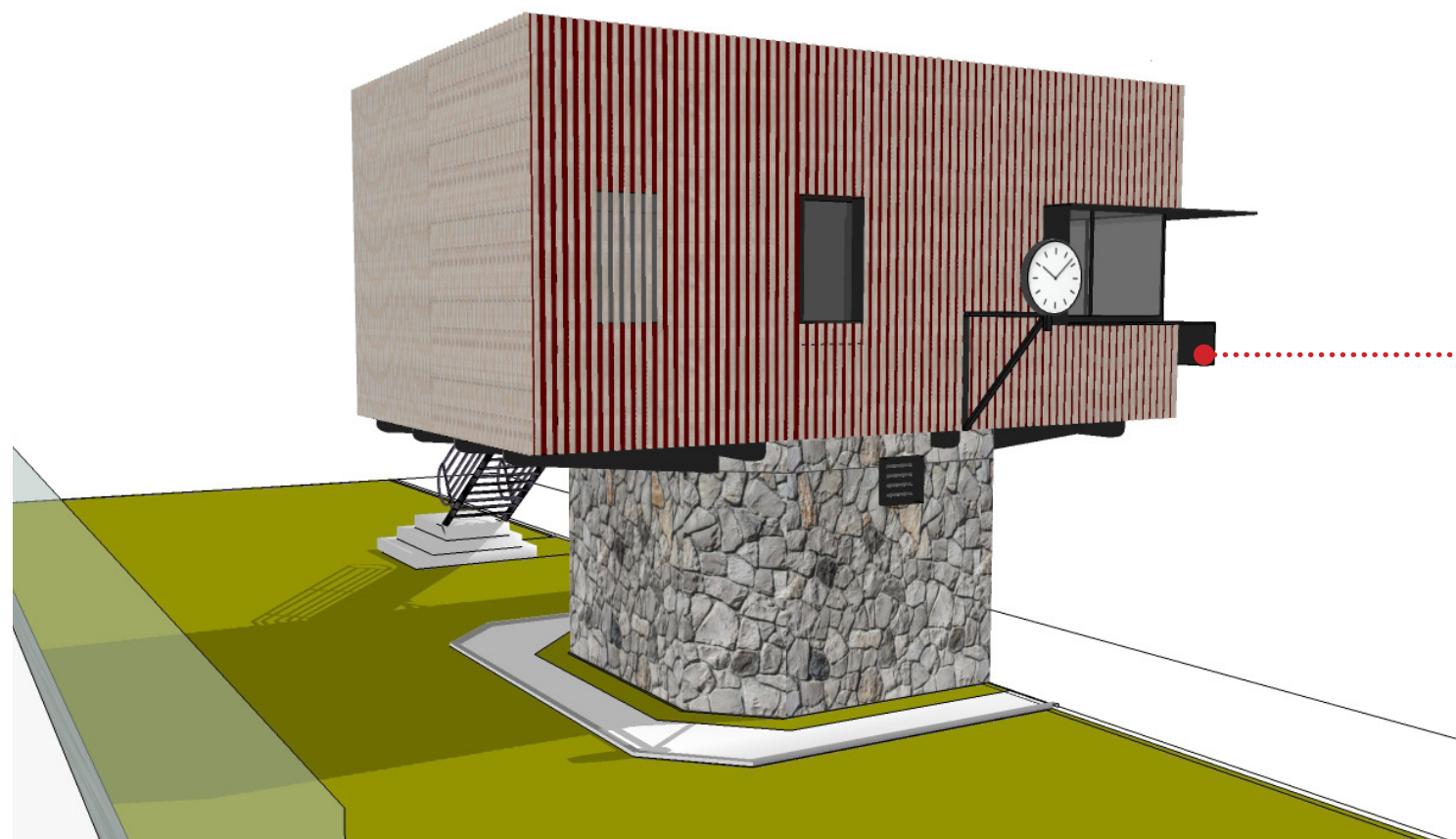
3_OCELOVÉ KONZOLY



OPAKUJÍCÍ SE PRVEK NA FASÁDĚ

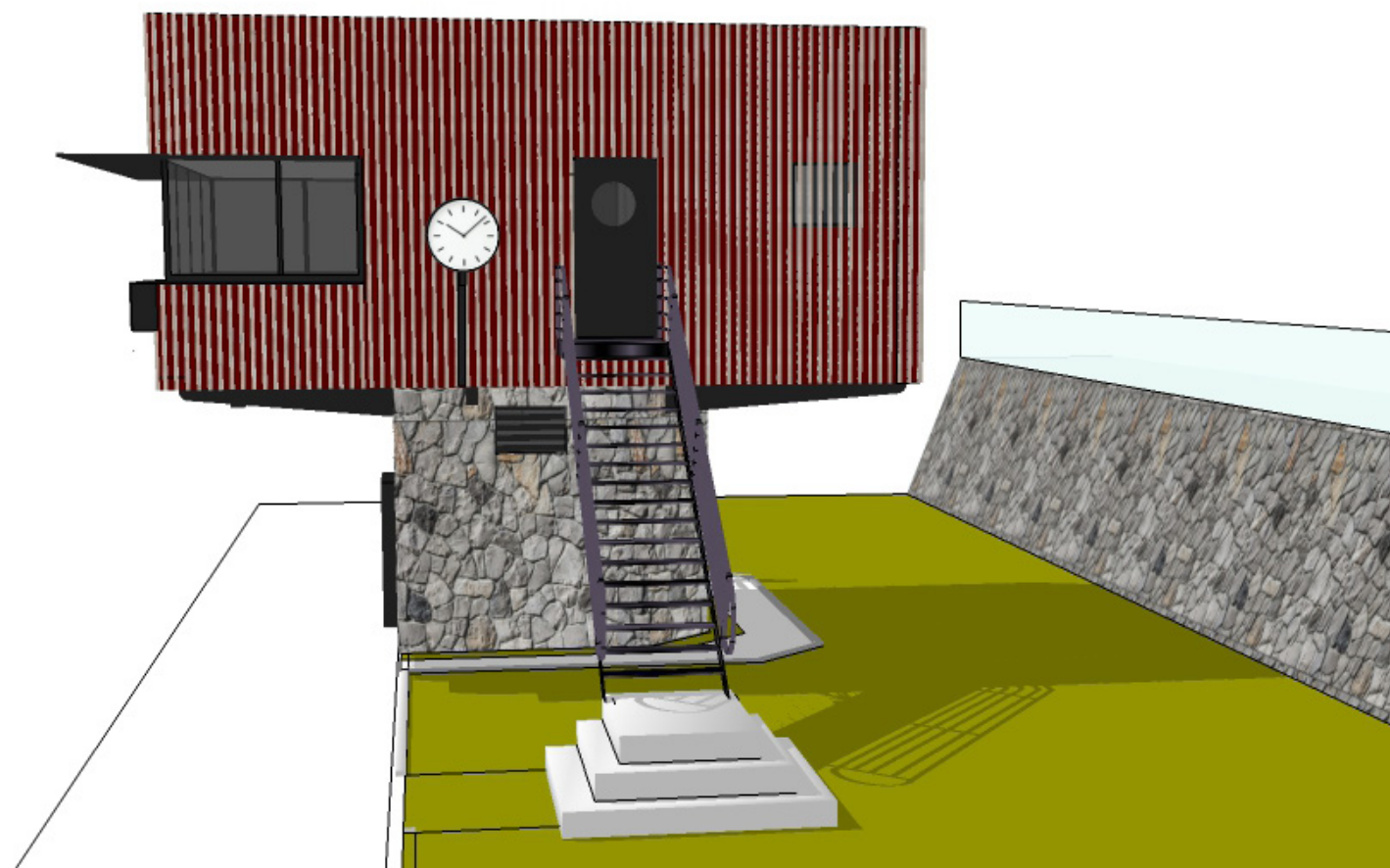


PRINCIP DŘEVĚNÝCH LAMEL



ČERNÝ PLECHOVÝ KVĚTNÍK PO CELÉ
DÉLCE ČELNÍ FASÁDY

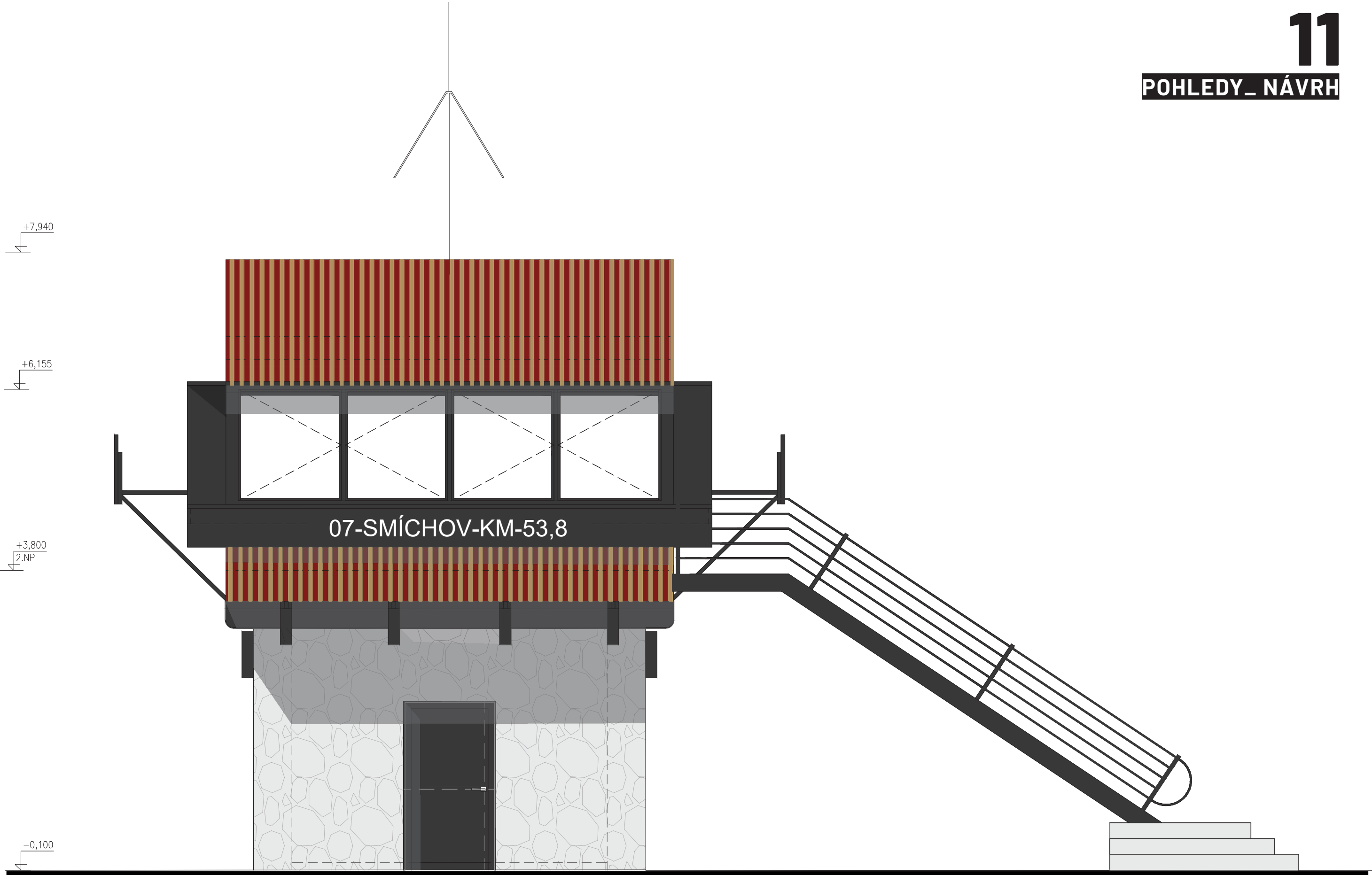
VARIANTA 01_POHLED JIŽNÍ



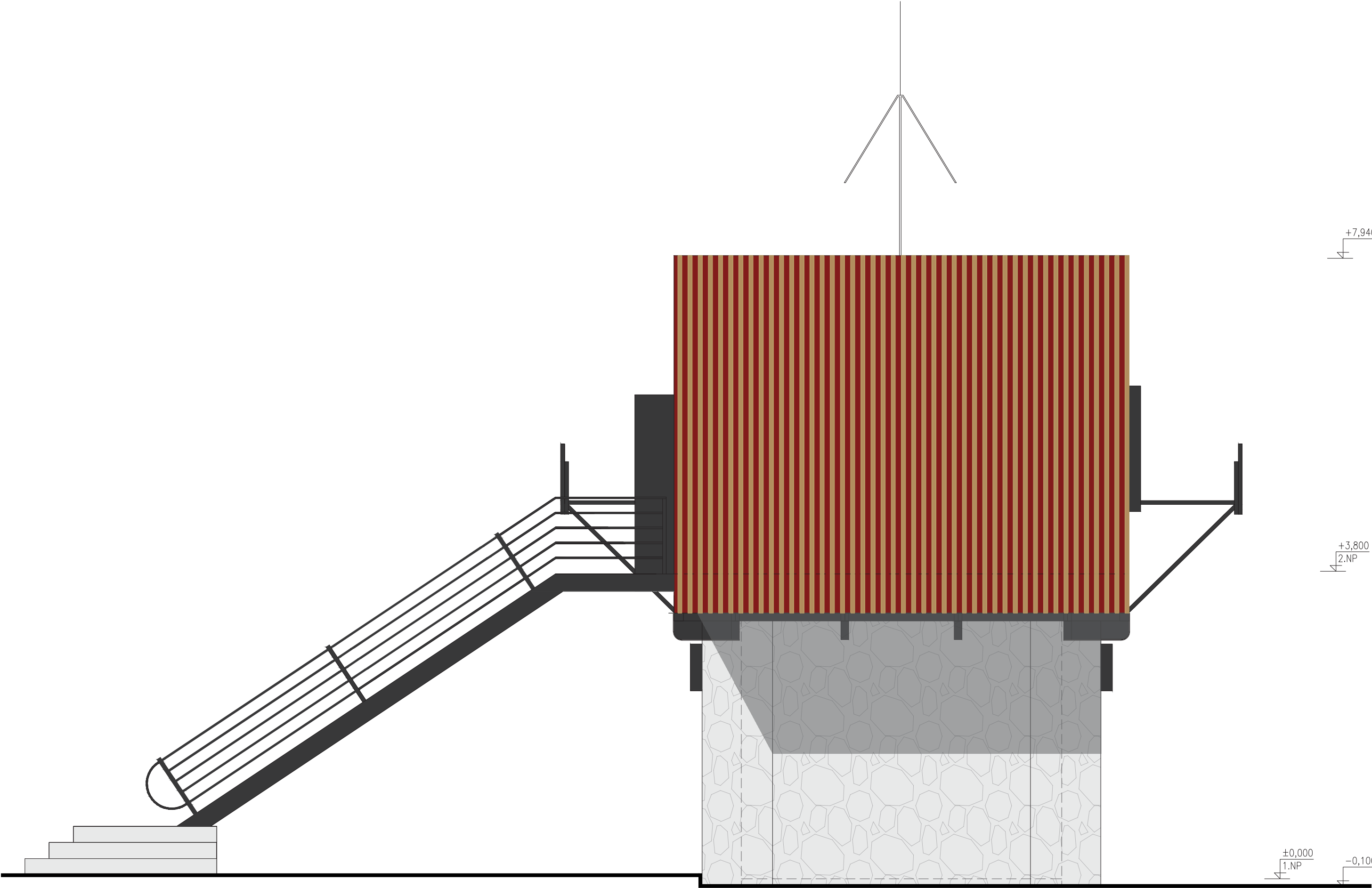
VARIANTA 01_POHLED SEVEROVÝCHODNÍ



VARIANTA 01_POHLED VÝCHODNÍ



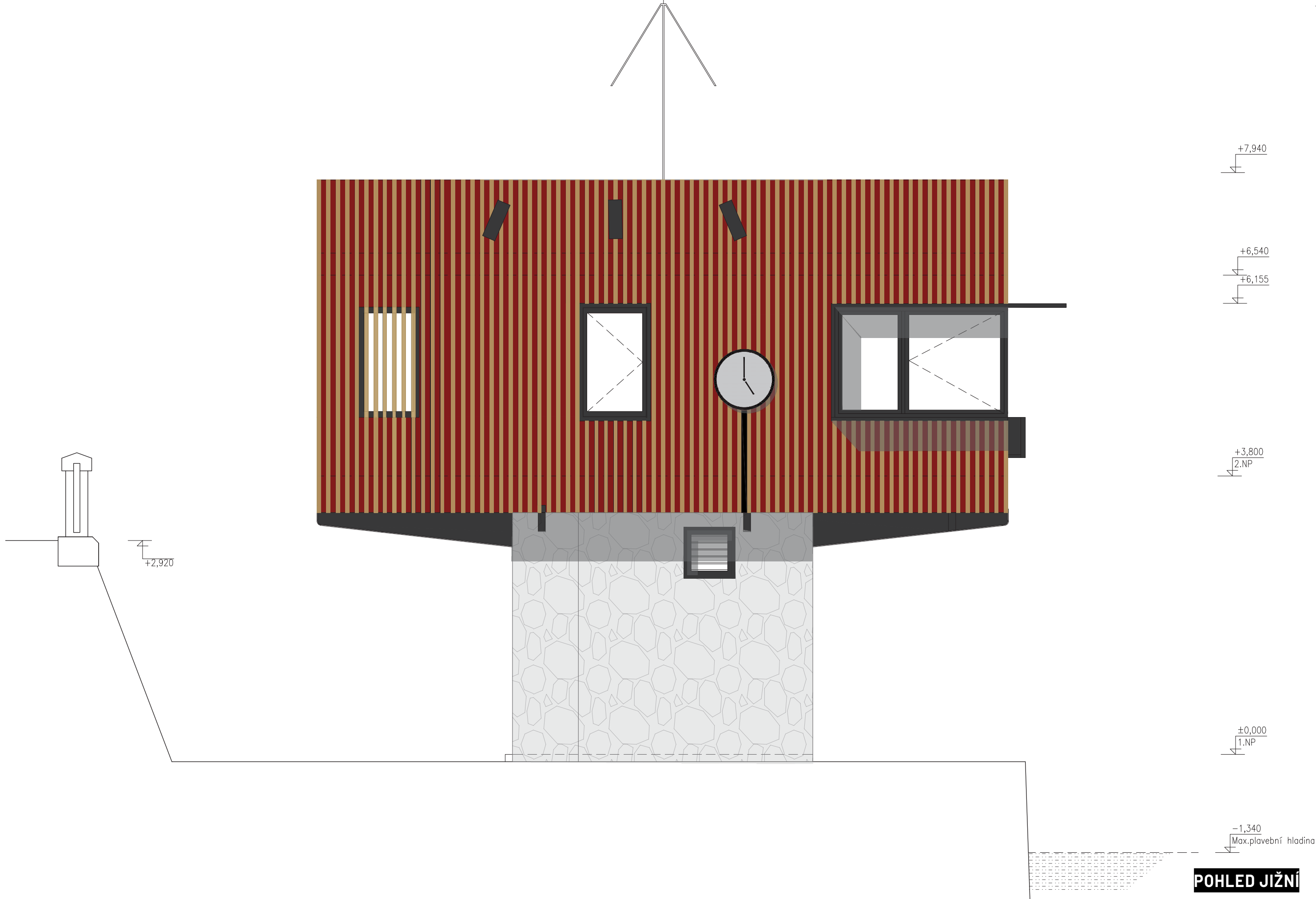
POHLED VÝCHODNÍ



POHLED ZÁPADNÍ



POHLED SEVERNÍ







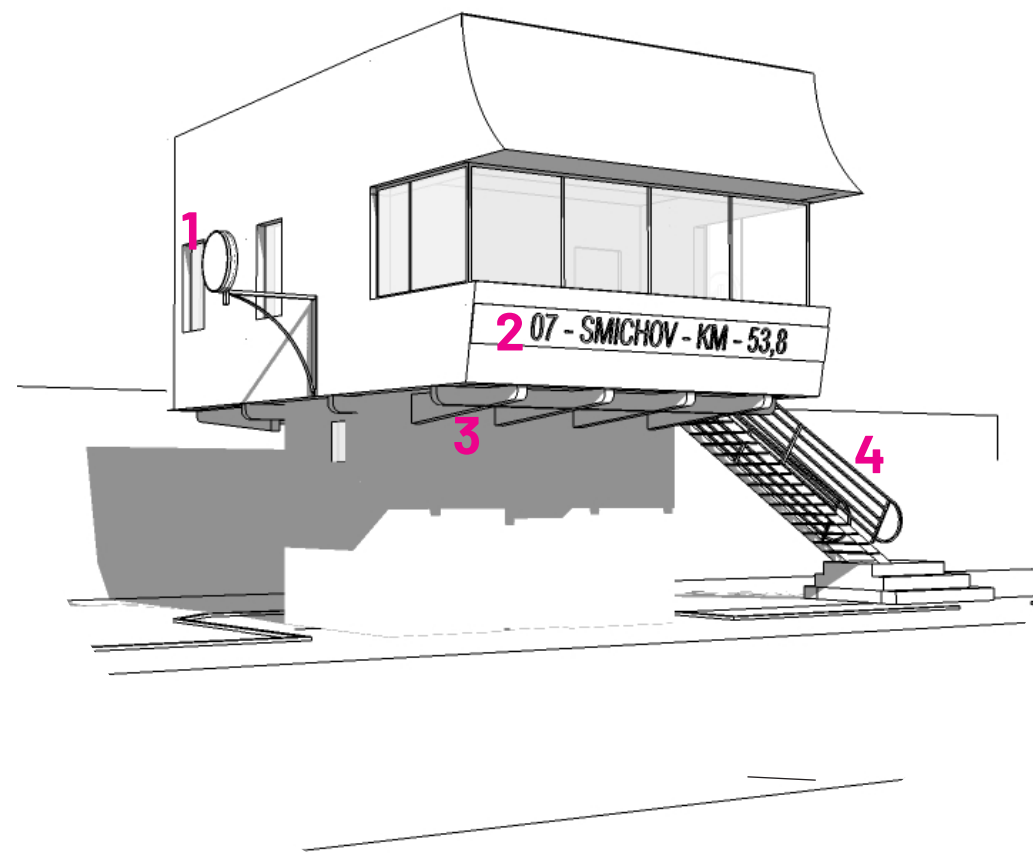


VARIANTA 1

NÁVRH VARIANTA 2



PŮVODNÍ STAV



NAVRH



1_OCELOVÁ KONSTRUKCE S HODINAMA



2_NÁPIS NA ČELNÍ FASÁDĚ



3_OCELOVÉ KONZOLY

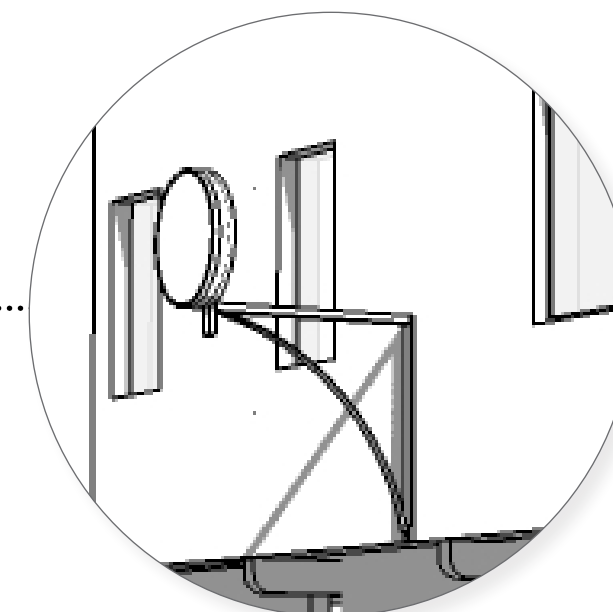


4_OCELOÉ SCHODY



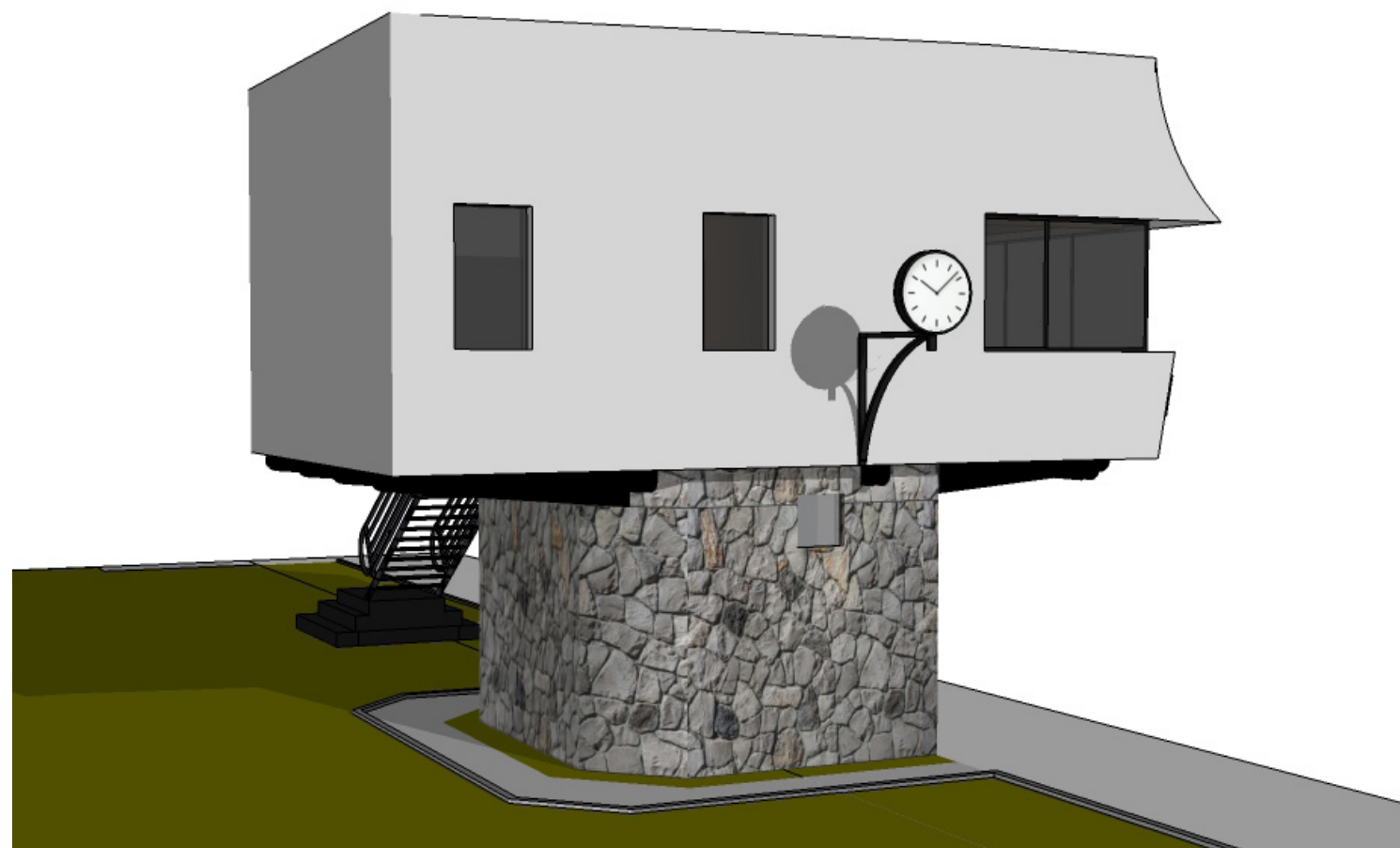


MATERIÁLOVÉ ŘEŠENÍ
PLECHOVÉ PANELY



HODINY NA FASÁDE S DETAILEM
PROHNUTÍ, KORESPONDUJÍCÍM SE
STÍNÍCÍ STŘÍŠKOU NA ČELNÍ FASÁDE

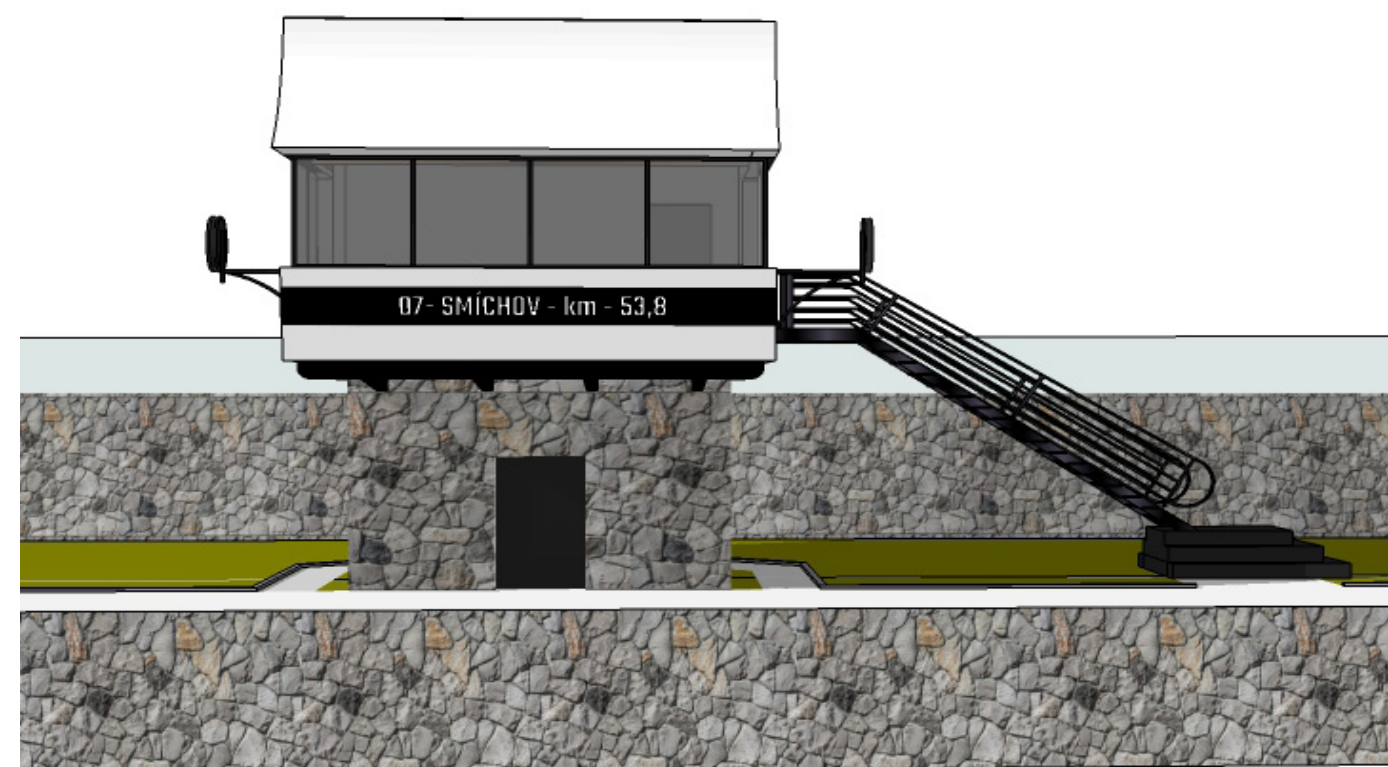
HMOTOVÉ POHLEDY



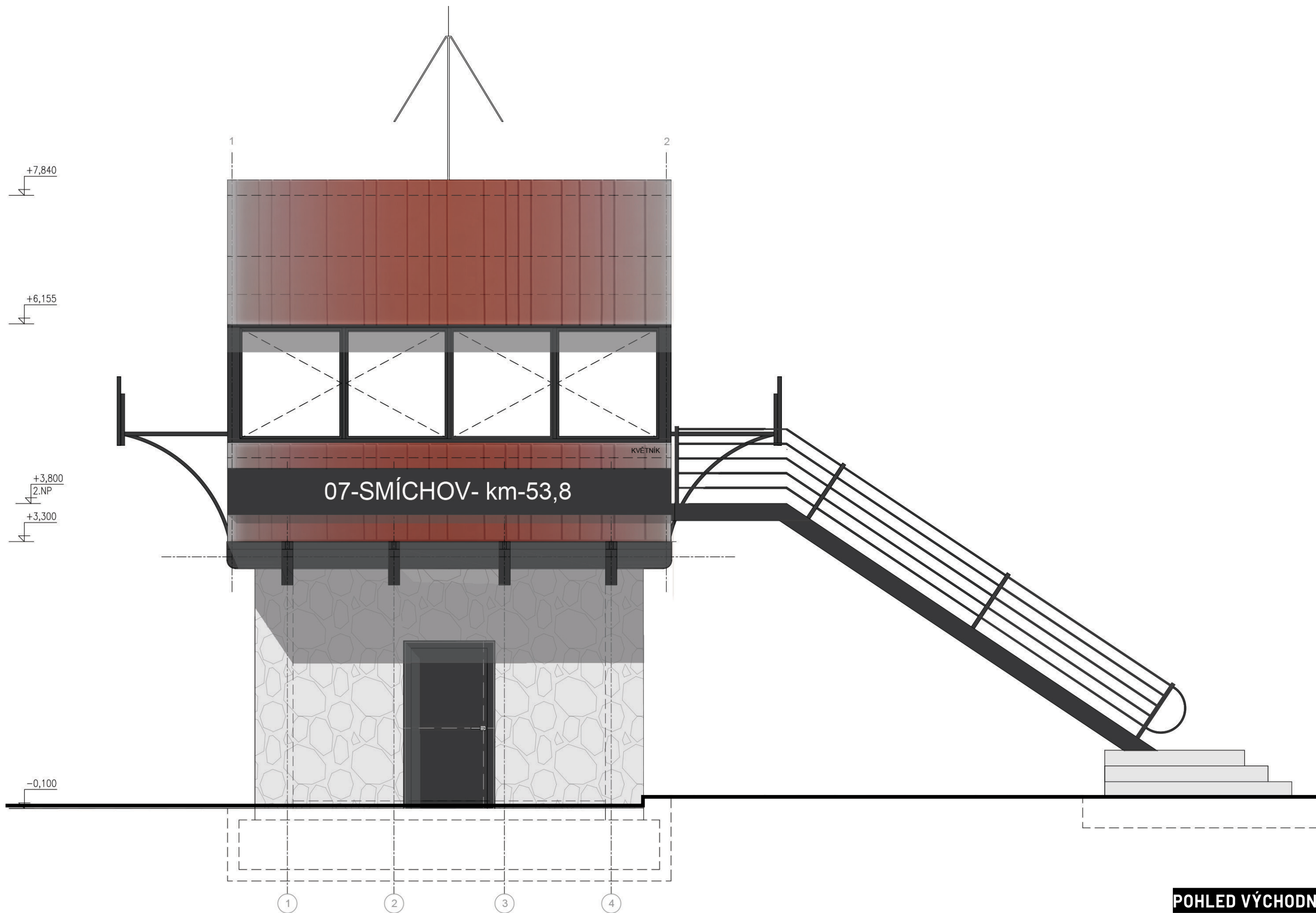
VARIANTA 02_POHLED JIŽNÍ

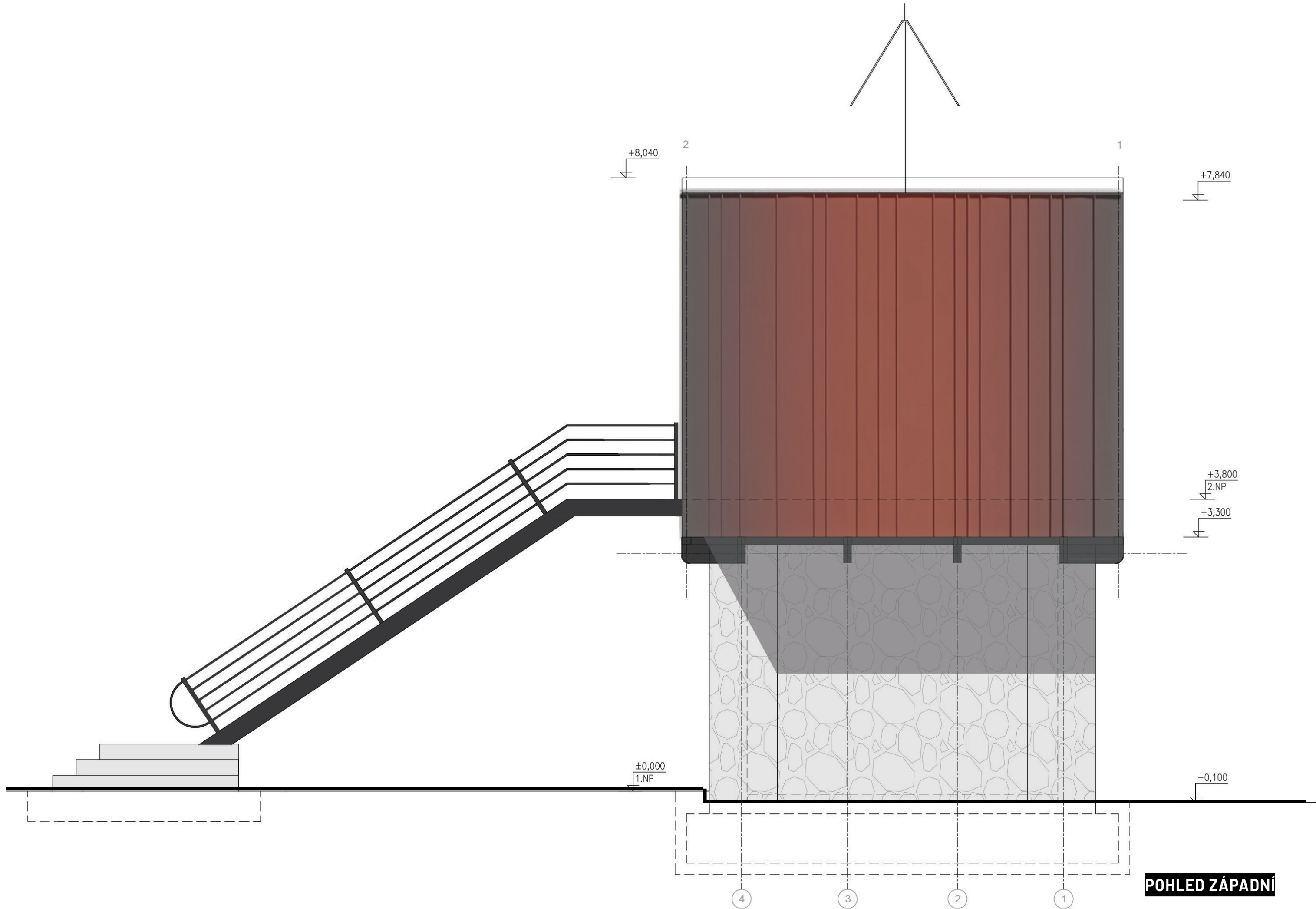


VARIANTA 02_POHLED SEVEROVÝCHODNÍ



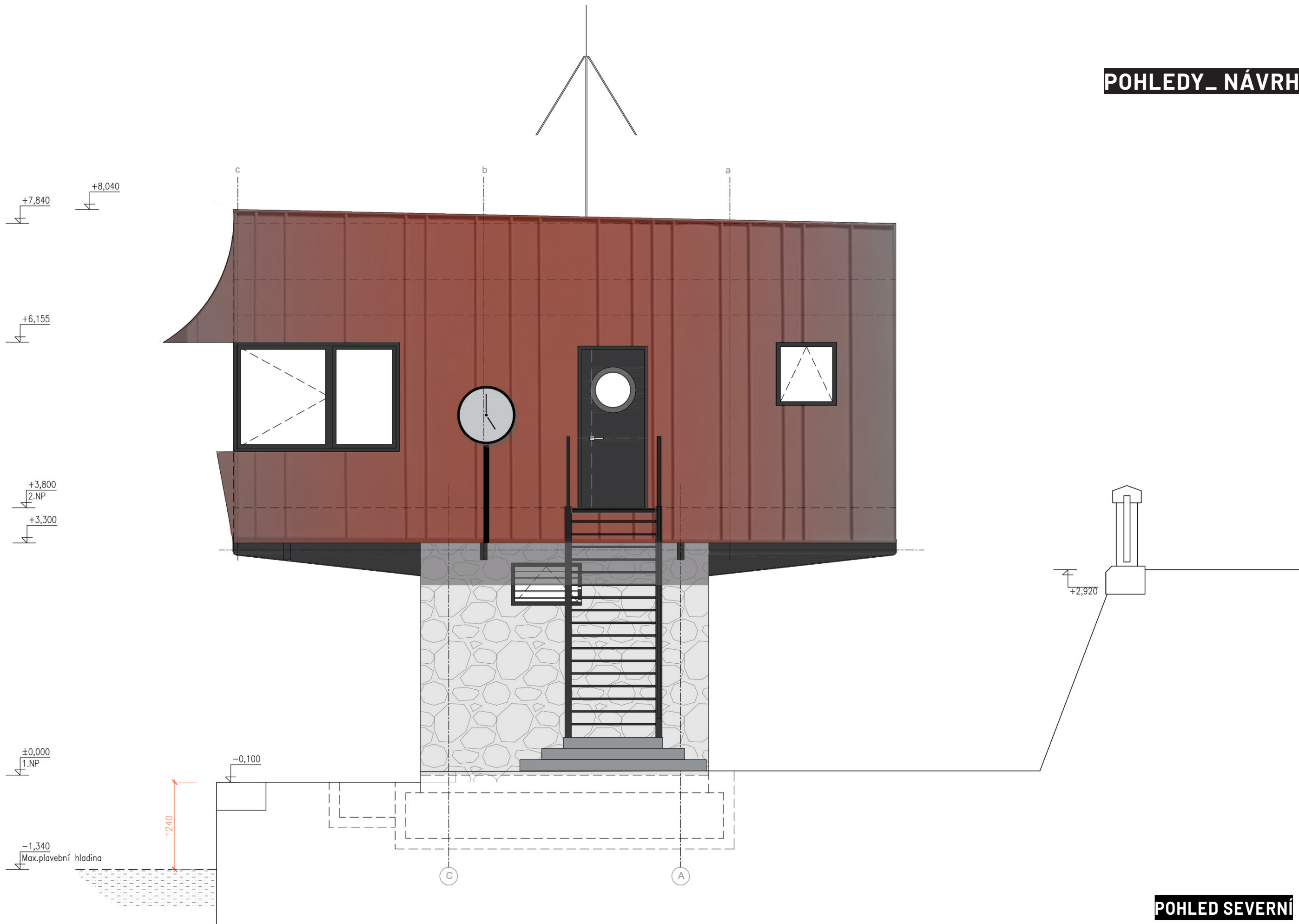
VARIANTA 02_POHLED VÝCHODNÍ



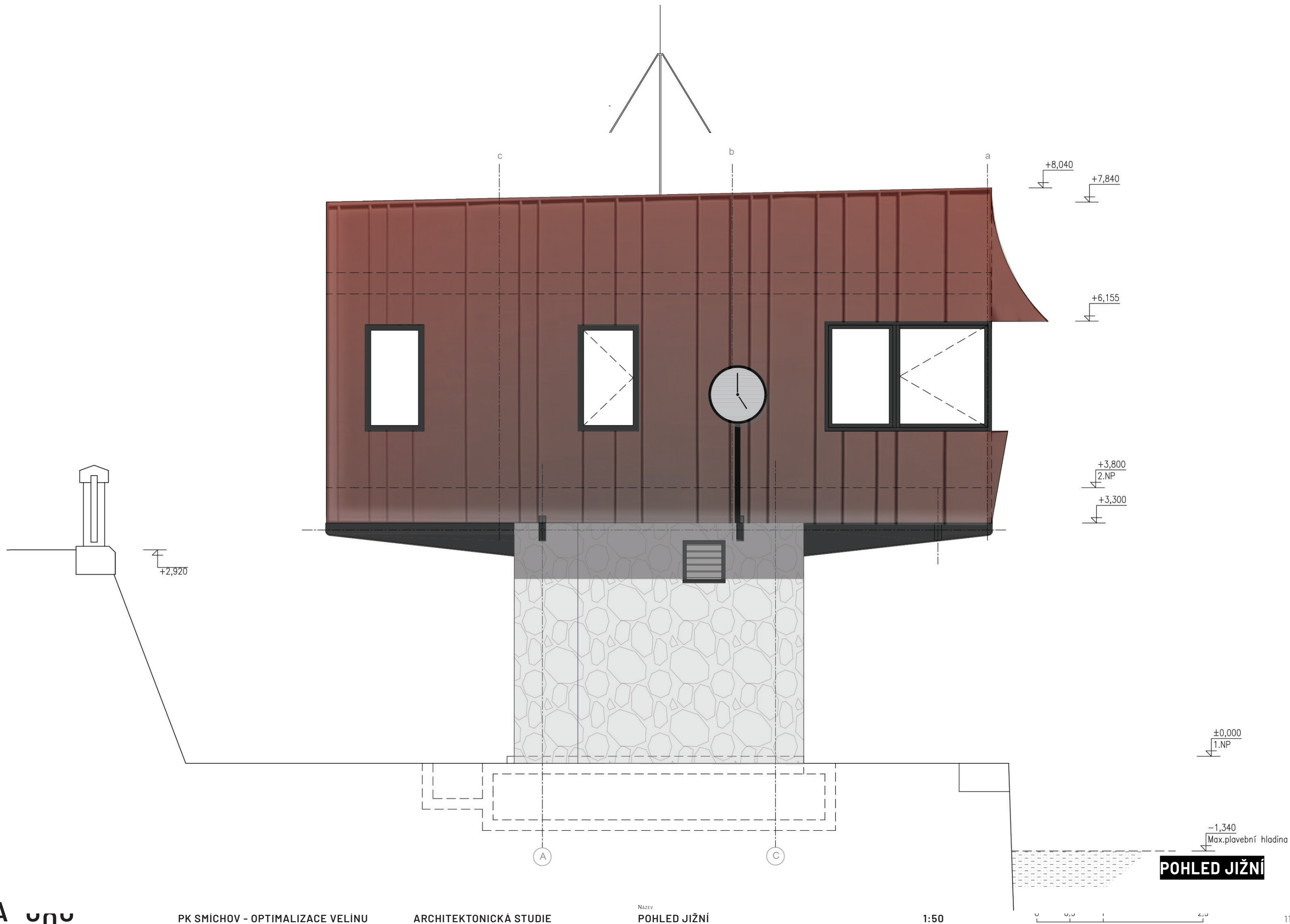


POHLED ZÁPADNÍ

POHLEDY_NÁVRH



POHLED SEVERNÍ









8

A8000 s.r.o. | Sídlo
Radniční 136/7, 370 01 České Budějovice
+420 386 352 737 | cb@a8000.cz

A8000 s.r.o. | Kancelář
Vocelova 578/1, 120 00 Praha 2
+420 224 422 411 | praha@a8000.cz

A8000 s.r.o. | Kancelář
Lidická 26, 602 00 Brno - střed
+420 515 919 798 | brno@a8000.cz

U